

SUPERPLAN XXL

- Elegant en exclusief design
- Royal afmetingen bieden de mogelijkheid voor douchen met twee
- De lage installatiehoogte maakt gelijkvloerse inbouw met drempelloze instap mogelijk.
- Gemaakt van KALDEWEI geëmailleerd staal
- Afvoerdekseel vlaksluitend in het douchevlak geïntegreerd (alleen in combinatie met de afvoergarnituren KA 90)

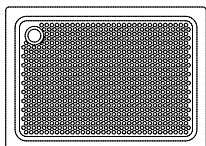


Voorbeeldafbeelding

| Model | Totale opbouwhoogtes | | | | Constructiehoogte | | | |
|------------------|----------------------|-----|-----|-----|-------------------|-----|-----|-----|
| | 429 | 412 | 433 | 435 | 429 | 412 | 433 | 435 |
| KA 90 | 123 | 123 | 119 | 120 | 81 | 81 | 81 | 81 |
| KA 90 extra vlak | 112 | 112 | 108 | 109 | 70 | 70 | 70 | 70 |
| KA 90 ultra vlak | 103 | 103 | 99 | 100 | 61 | 61 | 61 | 61 |
| KA 90 verticaal | 49 | 49 | 49 | 49 | 81 | 81 | 81 | 81 |

Zie pagina 269.

| Model nr. | 429 | 412 | 433 | 435 | |
|--|------------|------------|------------|------------|---------------|
| Uitwendige lengte | a | 900 | 1000 | 700 | 750 mm |
| Uitwendige breedte | b | 1400 | 1400 | 1500 | 1500 mm |
| Diepte | c | 43 | 43 | 39 | 40 mm |
| Inwendige lengte | d | 790 | 890 | 590 | 650 mm |
| Inwendige breedte | f | 1290 | 1290 | 1290 | 1290 mm |
| Dikte van de rand | i | 32 | 32 | 32 | 32 mm |
| Afstand van rand tot midden afvoer | $k_1; k_2$ | 200 | 200 | 250; 200 | 250; 200 mm |
| Diameter afvoergat | m | 90 | 90 | 90 | 90 mm |
| Randbreedte | $s_{1,2}$ | 50 | 50 | 100; 50 | 100; 50 mm |
| Hoogte met drager | y_1 | 135 | 135 | 135 | 135 mm |
| Gewicht van de geëmailleerde douchebak in kg | | 33 | 36 | 27 | 30 |
| Antislip | | 856 x 549 | 856 x 549 | 856 x 300 | 856 x 300 mm |
| Volledige antislip | | 649 x 1177 | 773 x 1177 | 461 x 1177 | 524 x 1177 mm |
| SECURE PLUS | | volvlaks | volvlaks | volvlaks | volvlaks |

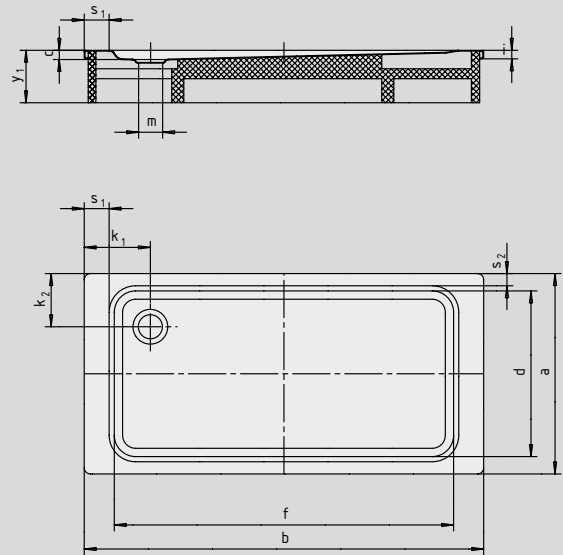


TÜV Rheinland bevestigt voor de antislip, volledige antislip en KALDEWEI SECURE PLUS van KALDEWEI de volgende eigenschappen:

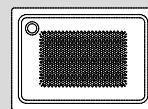
- Kwaliteitsnorm **B** voor vochtige ruimtes die blootsvoets betreden worden (**DIN 51097**)
- Kwaliteitsnorm **R 10** voor glijwerende eigenschappen in ruimtes met verhoogd glijgevaar (**DIN 51130**)

Alle SUPERPLAN XXL-modellen zijn met **antislip, volledige antislip en SECURE PLUS** leverbaar.

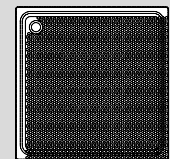
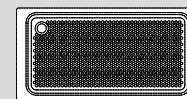
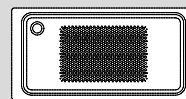
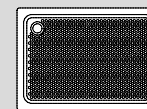
Tekening toont 447 met drager



Antislip



Volledige antislip



SECURE⁺