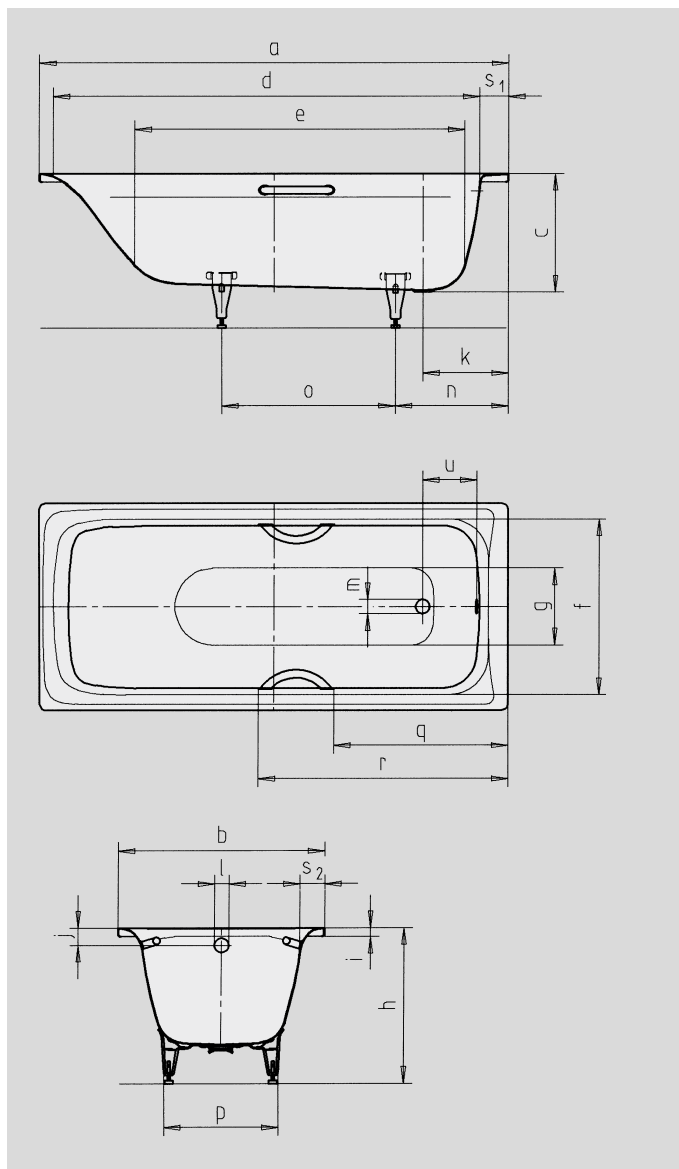


SANILUX SANILUX STAR

- bijzonder aangenaam door afgerond nekgedeelte
- éénpersoonsbad met aan het voeteneinde geplaatste afvoer
- klassieke vierhoekvariant
- gemaakt van KALDEWEI geëmailleerd staal
- ook leverbaar met grepen



Voorbeeldafbeelding



| Model nr. | | 342 / 343 |
|---|---------------------------------|----------------|
| Uitwendige lengte | a | 1700 mm |
| Uitwendige breedte | b | 750 mm |
| Diepte | c | 430 mm |
| Inwendige lengte (boven) | d | 1545 mm |
| Inwendige lengte (bodem) | e | 1150 mm |
| Inwendige breedte (boven) | f | 585 mm |
| Inwendige breedte (bodem) | g | 328 mm |
| Hoogte met poten | h | 535-555 mm |
| Dikte van de rand | i | 32 mm |
| Afstand van rand tot midden overloop | j | 63 mm |
| Afstand van rand tot midden afvoer | k | 310 mm |
| Diameter overloopgat | l | 52 mm |
| Diameter afvoergat | m | 52 mm |
| Afstand van rand voetende tot midden poot | n | 410 mm |
| Afstand tussen poten | o | 630 mm |
| Maximale pootbreedte | p | 430 mm |
| Afstand hoofdeinde (voeteinde) tot begin greep (Mod. 343) | q | 632 mm |
| Afstand hoofdeinde (voeteinde) tot einde greep (Mod. 343) | r | 905 mm |
| Randbreedte (voeteinde; lange zijde) | s ₁ ; s ₂ | 100; 58 mm |
| Afstand midden afvoer- tot midden overloopgat | u | 200 mm |
| Waterinhoud** in liter | | 124 |
| Gewicht van het geëmailleerde bad in kg | | 49 |
| Antislip | | Ø 288 mm |
| Volledige antislip | | 600 x 220 mm |

Behoudens productietechnische veranderingen, toleranties en vergissingen. Voorbeeldafbeelding.
** Gemiddeld 70 liter waterverplaatsing.

KALDEWEI