

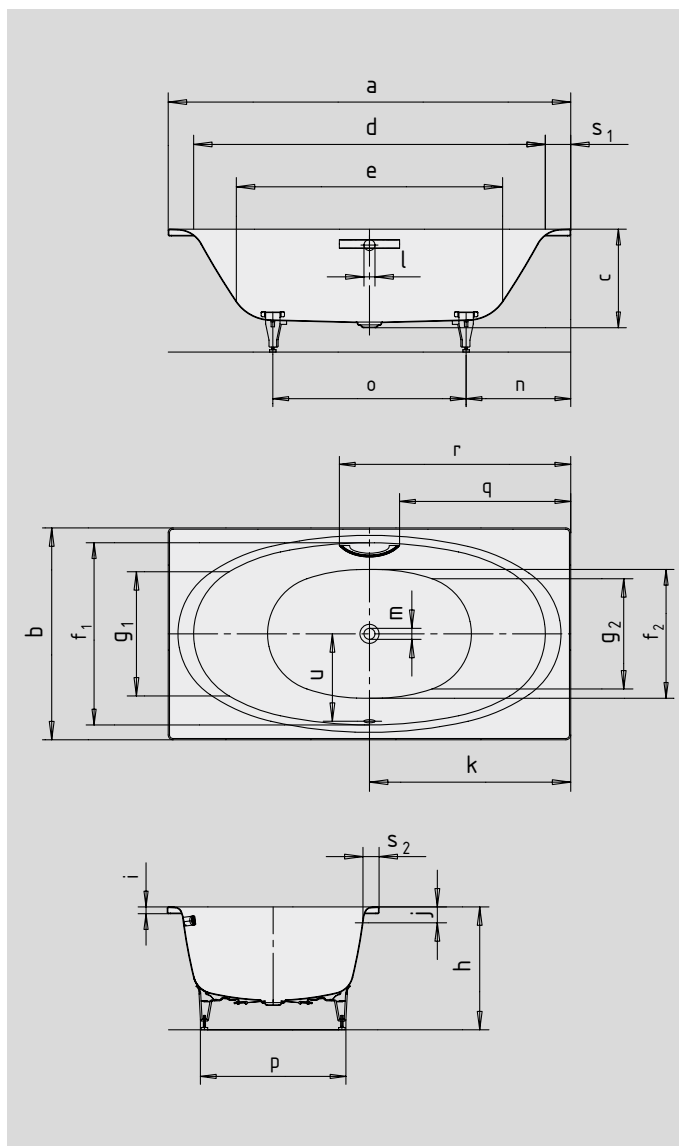
ELLIPSO DUO

- bijzonder aangenaam en comfortabel door zacht gevormde schouderzone
- Baden met zijn tweeën: twee identieke schuine rugvlakken en middenafvoer
- klassieke vierhoekvariant
- gemaakt van KALDEWEI geëmailleerd staal
- geëmailleerd, in het baddesign geïntegreerde afvoerbedekking en overloopknop



Voorbeeldafbeelding

Bij bestelling van het bad met enkelzijdige greepgaten de versie xxxx**1011**xxxx bestellen.



DISCRETE WELDE
AVANTGARDE-COLLECTIE

SKIN
TOUCH

SOUND
WAVE

COMFORT
SELECT



Model nr.		230
Uitwendige lengte	a	1900 mm
Uitwendige breedte	b	1000 mm
Diepte	c	465 mm
Inwendige lengte (boven)	d	1660 mm
Inwendige lengte (bodem)	e	1260 mm
Inwendige breedte (boven)	f ₁ ; f ₂	860; 610 mm
Inwendige breedte (bodem)	g ₁ ; g ₂	585; 520 mm
Hoogte met poten	h	565-595 mm
Dikte van de rand	i	32 mm
Afstand van rand tot midden overloop	j	75 mm
Afstand van rand tot midden afvoer	k	950 mm
Diameter overloopgat	l	52 mm
Diameter afvoergat	m	52 mm
Afstand van rand voeteinde tot midden poot	n	585 mm
Afstand tussen poten	o	730 mm
Maximale pootbreedte	p	620 mm
Afstand hoofdeinde tot begin greep	q	808 mm
Afstand hoofdeinde tot einde greep	r	1092 mm
Randbreedte (voeteinde; lange zijde)	s ₁ ; s ₂	120; 65 mm
Afstand midden afvoer- tot midden overloopgat	u	421 mm
Waterinhoud** in liter		214
Gewicht van het geëmailleerde bad in kg		59
Antislip		∅ 587 mm
Volledige antislip		900 x 546 mm

NB: bij enkele whirlsystemen kan er sprake zijn van vooruitstekende systeemcomponenten.
Meer informatie kunt u vinden in de technische informatie voor whirlsystemen.
Behoudens productietechnische veranderingen, toleranties en vergissingen. Voorbeeldafbeelding.
** Gemiddeld 70 liter waterverplaatsing.

KALDEWEI